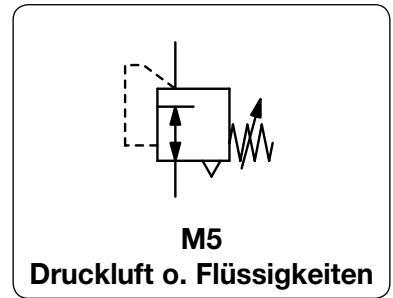
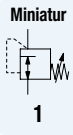


MICRO-DRUCKREGLER

RR-M5

Beschreibung	Kolben-Druckregler für Schalttafeleinbau, für grobe Druckreglung
Medium	Druckluft, neutrale Gase oder Flüssigkeiten
Eingangsdruck	max. 6 bar bei 0,2...2 bar, max. 10 bar bei 1...8 bar
Einstellung	mit Rändelschraube, eine Kontermutter verhindert ungewollte Verstellung
Rücksteuerung	rücksteuerbar (Sekundärentlüftung) z.B. für Luft, nicht rücksteuerbar z.B. für Wasser
Manometeranschluss	Der Druckregler hat keinen Manometeranschluss.
Einbaulage	beliebig
Temperaturbereich	0 °C bis 60 °C, bei entsprechend aufbereiteter Druckluft bis -30 °C
Werkstoffe	Gehäuse: Messing vernickelt Elastomere: NBR Innentteile: Edelstahl und Messing



Abmessungen			Volumen-	Eingangs-	Anschluss-	Druck-	Bestell-
A	B	SW	strom-	druck	gewinde	Regelbereich	Nummer
mm	mm	mm	l/min*1	max. bar	M5	bar	

Micro-Druckregler für Luft				Eingangsdruck max. 6 / 10 bar, rücksteuerbar	RR-M5
19	40	17	70	6	RR-M5A
17	40	17	70	10	RR-M5C



RR-M5

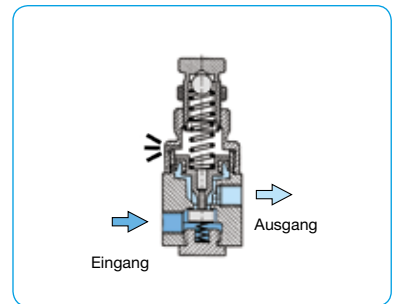
Micro-Druckregler für Wasser				Eingangsdruck max. 6 / 10 bar, nicht rücksteuerbar	RR-M5
19	40	17	1,2	6	RR-M5AK
17	40	17	1,2	10	RR-M5CK



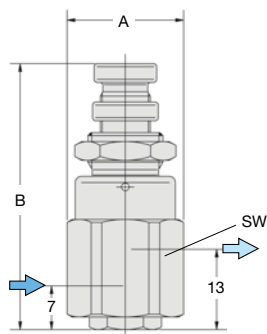
RR-M5

Wahlweise Ausführung, es ist die entsprechende Zahl hinzuzufügen
für Sauerstoff speziell gereinigt, mit Sauerstofffett versehen, Mindestabnahme 50 St. RR-M5 . . K15

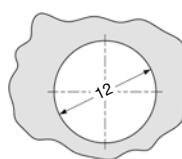
Zubehör, lose beigelegt
Befestigungsmutter aus Kunststoff M12x1K



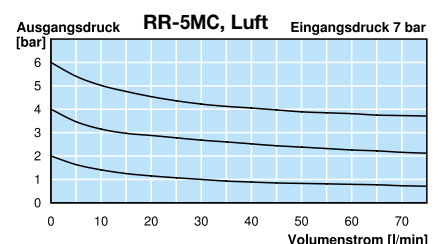
Schnittbild



RR-M5



Schalttafelauausschnitt



*1 bei Druckluft 7 bar Eingangsdruck, 6 bar Ausgangsdruck und 2 bar Druckabfall
bei Wasser Eingangsdruck 2 bar über dem Ausgangsdruck